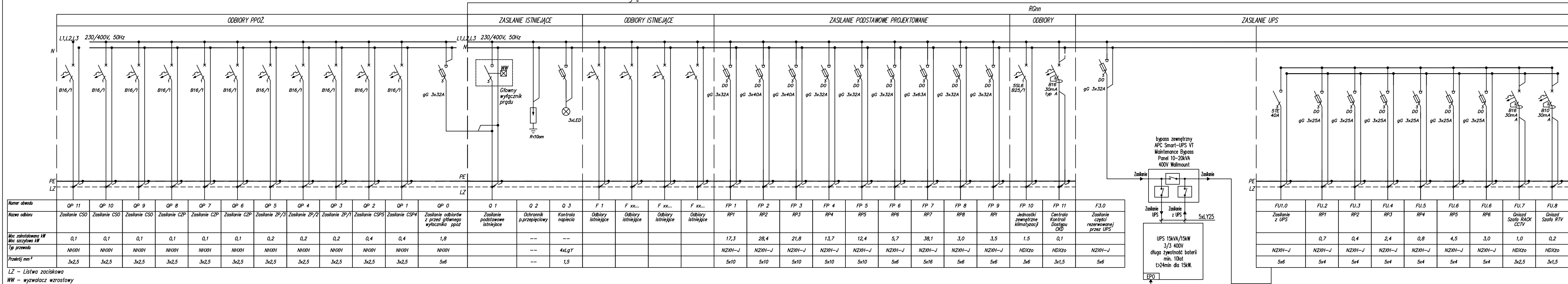
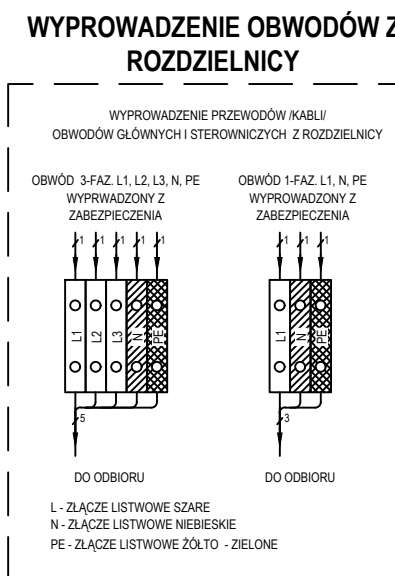


ROZDZIELNICA RG_{nn} istniejąca



LZ – Listwa zaciskowa
WW – wyzwalacz wzrostow



UWAGI

**OCHRONA PRZED PORAŻENIEM
ELEKTRYCZNYM W SIECI 230/400V
PODSTAWOWA PRZED DOTYKIEM BEZPOŚREDNIM
ODPOWIEDNI STOPIEŃ "IP"
PRZY USZKODZENIU PRZED DOTYKIEM POŚREDNIM
SAMOCZYNNE WYŁĄCZENIE ZASILANIA**

1. W ROZDZIELNICY POZOSTAWIĆ 30% ZAPASU MIEJSCA.
2. UKŁAD SIECI "TN-S" Z SAMOCZYNNYM WYŁĄCZENIEM ZASILANIA
3. WYPROWADZENIA PRZEWODÓW Z ROZDZIELNICY GÓRA.

Bilans Mocy RGnn zasilanie podstawowe
części rozbudowywanej:

WLZ:

$\cos \varphi_i = 0,93$	
$P_z = 151,8 \text{ kW}$	– moc zainstalowana
$k_j = 0,6$	– współ. jednoczesności
$P_i = 91,1 \text{ kW}$	– moc szczytowa
$I_i = 141,2 \text{ A}$	– prąd szczytowy

0,00= 132,54 m.n.p.m.

 SMART ARCHITEKCI architecture & development			
Szymon Mazurek			
ul. Miłicka 68, 51-126 Wrocław tel. 506 067 481 REGON: 020706115 NIP: 615-190-51-85 e-mail: info.smartarchitekci@gmail.com			
NAZWA OBIEKTU:			
ROZBUDOWA BUDYNKU C WRAZ Z PRZEBUDOWĄ CZĘŚCI BUDYNKÓW A1, A2 I A3 – ODDZIAŁU CHIRURGII, ODDZIAŁU INTERNISTYCZNEGO ORAZ ZMIANĄ FUNKCJI Z ODDZIAŁU ANESTEZJOLOGII I INTENSYWNEJ TERAPII NA PRACOWNIĘ DIAGNOSTYKI MIKROBIOLOGICZNEJ I PARAZYTOLOGII ORAZ REMONTEM DACHU DLA BUDYNKÓW A1, A2, A3 SZPITALA POWIATOWEGO IM. M. KROTEKIEGO PRZY UL. MICKIEWICZA 21 W KROTOSZYNIE			
ADRES INWESTYCJI:			
UL. MICKIEWICZA 21, NR DZIAŁKI 777/1, OBRĘB EWIDENCYJNY 0001 MIASTO KROTOSZYN, AM-34, JEDNOSTKA EWIDENCYJNA 301204_4 KROTOSZYN-MIASTO			
TYTUŁ RYSUNKU:			
SCHEMAT IDEOWY ROZDZIELNICZY RG			
INWESTOR:			
SPZOZ W KROTOSZYNIE			
ADRES INWESTORA:			
UL. MŁYŃSKA 2, 63-700 KROTOSZYN			
PROJEKTANT – BRANŻA INSTALACJE ELEKTRYCZNE-Specjalność instalacyjno – inżynierska w zakresie sieci i inst. elektr.			PODPIS
mgr inż. Piotr Łubiatowski			Upr. Nr 113/DOŚ/08
SPRAWDZAJĄCY – BRANŻA INSTALACJE ELEKTRYCZNE-Specjalność instalacyjno – inżynierska w zakresie sieci i inst. elektr.			PODPIS
mgr inż. Dominik Gawryluk			Upr. DOŚ/0193/PBE/17
BRANŻA:	SKALA / FORMAT	FAZA PROJEKTU	DATA OPRACOWANIA
IE	--/297x745mm	PW	17.02.2022
PROJEKT CHRONIONY USTAWĄ O PRAWACH AUTORSKICH, WSZELKIE PRAWA ZASTRZEŻONE.			1E101